

場館管理 POS

輕鬆管理、智慧好夥伴

nPOS

新儀科技股份有限公司

25年專業POS領導廠商

www.newpos.tw

適合產業

- 各式運動場之場館管理
- 運動中心
- 健身房
- 瑜珈教室
- 補習班



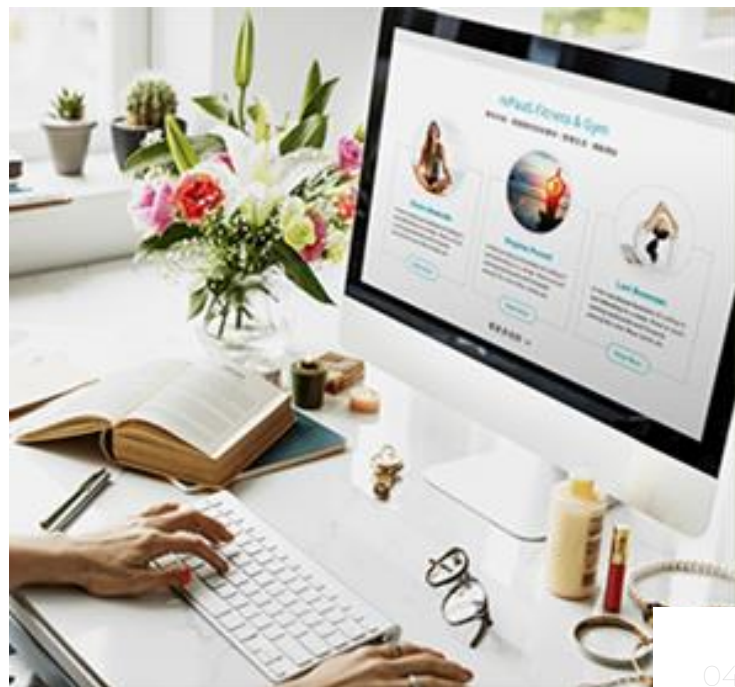
會員管理

- 會員卡製作
 - 支援現場即時拍照，並可配合印卡機列印會員卡。
- 會員權益管理
 - 會員權益查詢及使用。包月/包季、請假、效期展延。權益移轉、課程轉班。會員銷售歷程查詢。



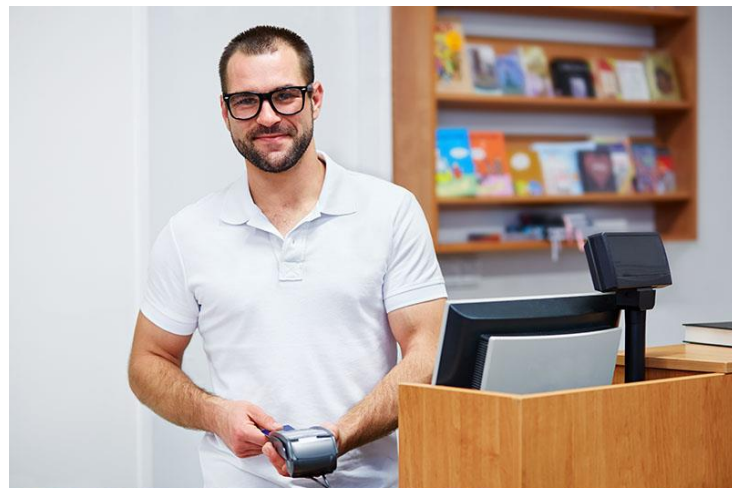
課程管理

- 各種課程/商品屬性設定
 - 依照不同商品種類(計次票券、體適能包月/包季、期課課程、虛擬票券、零售商品)設定。
 - 支援期課課程快速匯入，減少人工作業時間。
- 課程/商品退貨比例設定
 - 可單獨設定每種課程、商品之退換貨比例，方便前台人員正確計算已使用/未使用之權益。



銷售管理

- 一般收銀結帳
 - 可針對每台POS機台設定販售不同課程、商品，並在購買時自動產生相對應之會員權益或是列印計次、計時票券。
- 三階式商品選單
 - 可將課程、商品定義為大分類及中分類，操作介面一目瞭然。



銷售管理

- 支援多種付款別
 - 亦可串接各種支付平台及信用卡。
- 零用金管理
 - 可完整記錄櫃內取款、櫃外入款之原因及時間。
- 交班作業
 - 可支援多班別交接班、並可列印交班帳條。



發票管理

- 電子發票自動取號
- 電子發票自動上傳



進出場管理

- 各種會員權益、計次、計時票券進出場時間紀錄、查詢
- 可結合三叉機進行無人化場地管理
- 可自動判別包月、包季以及期課之扣堂
- 可配合第二螢幕即時顯示場內人數



營運報表

- 營運日報表
- 商品銷售分析表
- 交易明細表
- 教練上課統計表
- 教室課程統計表



歡迎預約免費產品介紹

新儀科技股份有限公司

週一至週五 9:00-18:00

客服信箱 service@newpos.tw

總公司 - 台北市 大安區忠孝東路四段325號8樓 TEL : 02-8772-2735

研發中心 - 台北市 大安區敦化南路二段77號17樓

中部辦公室 - 台中市 北屯區進化北路63號6樓之1 TEL : 04-2231-0608

南部辦公室 - 高雄市 前金區中山二路533號7樓之4 TEL : 07-211-2223

nPOS

新儀科技股份有限公司

25年專業POS領導廠商

www.newpos.tw